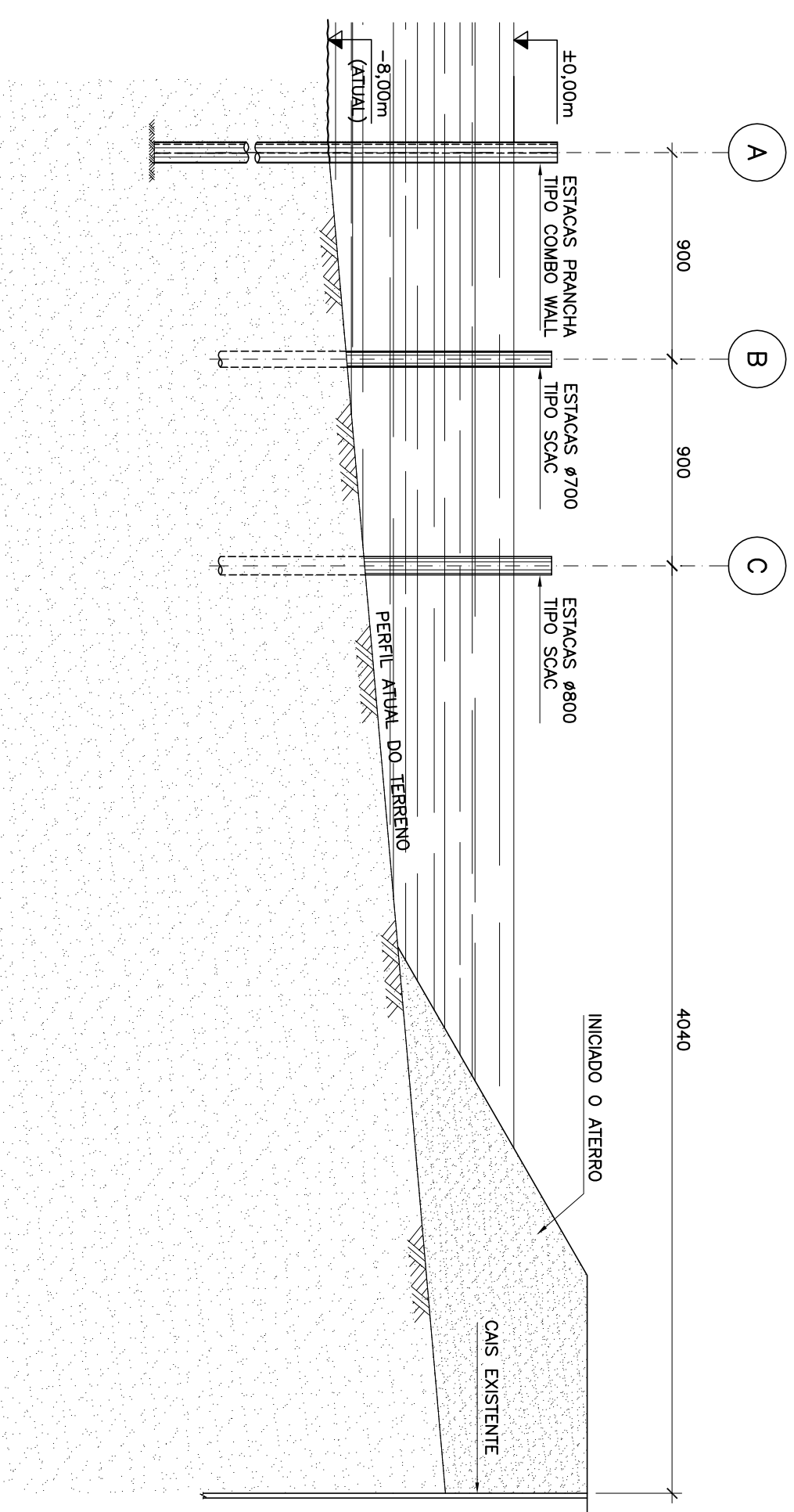
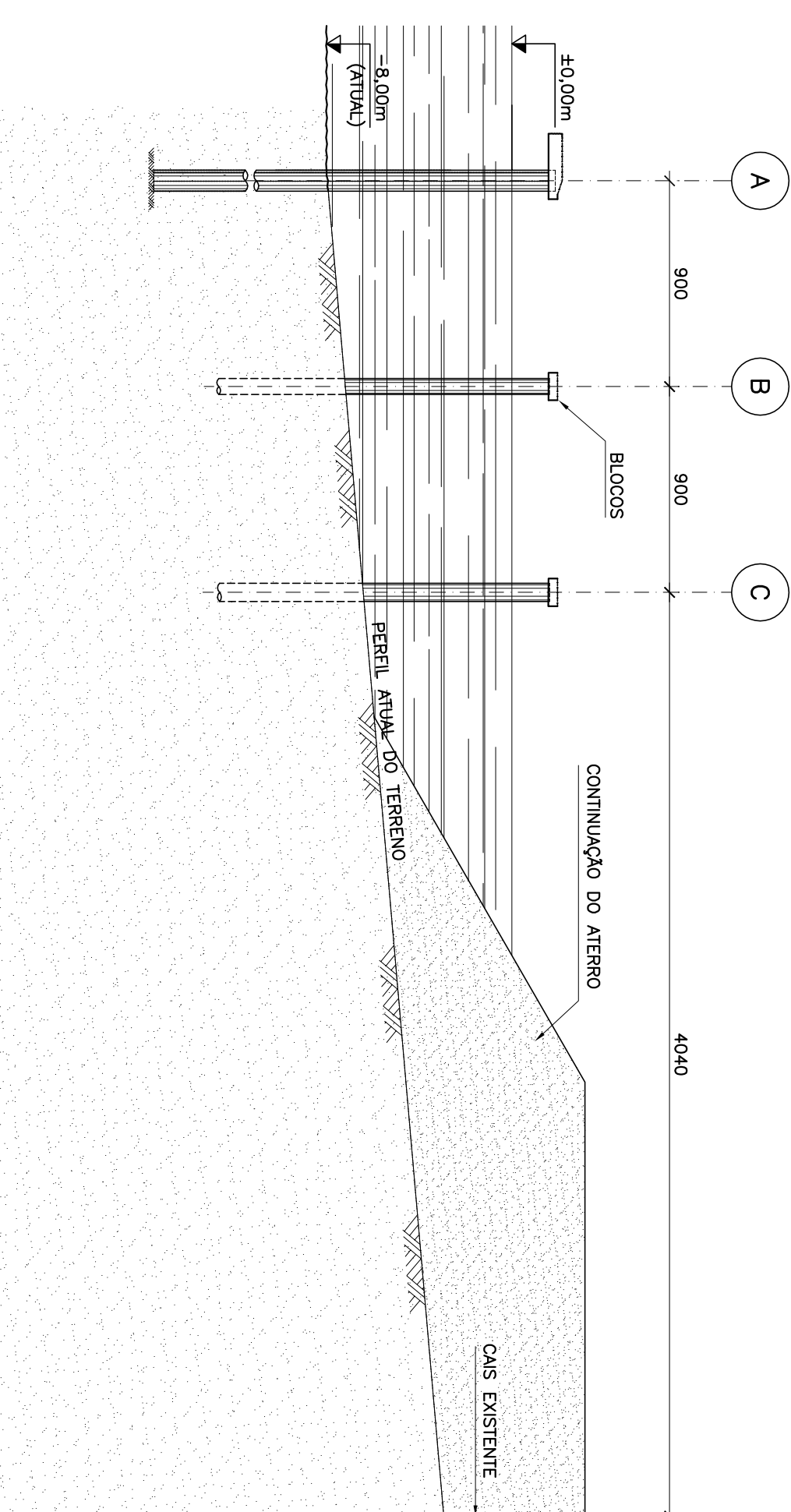


FASE 1 – CRAVAÇÃO DAS ESTACAS

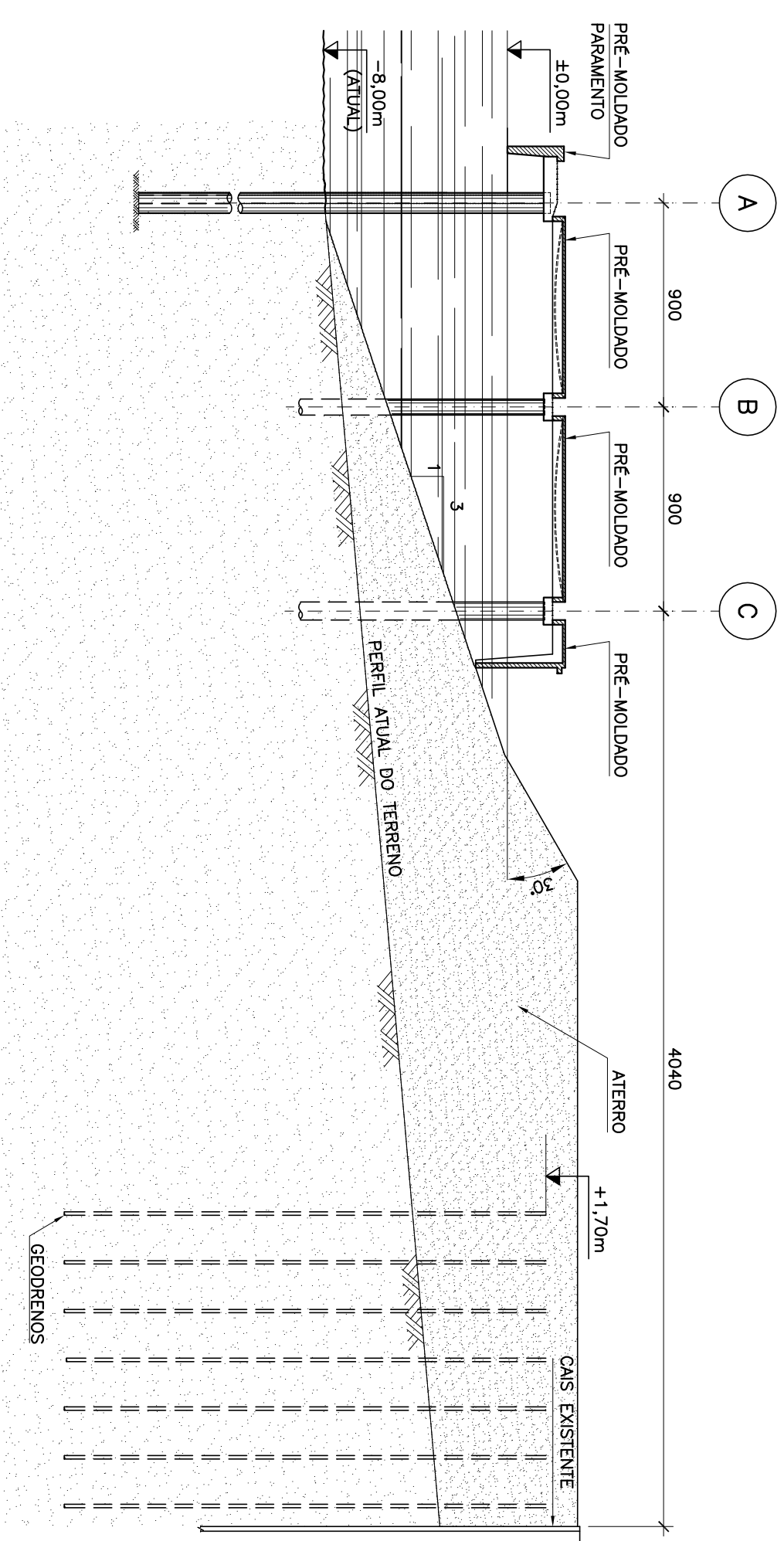


FASE 2 – EXECUÇÃO DOS BLOCOS E COLOCAÇÃO DOS PRÉ-MOLDADOS DAS VIGAS LONGITUDINAIS



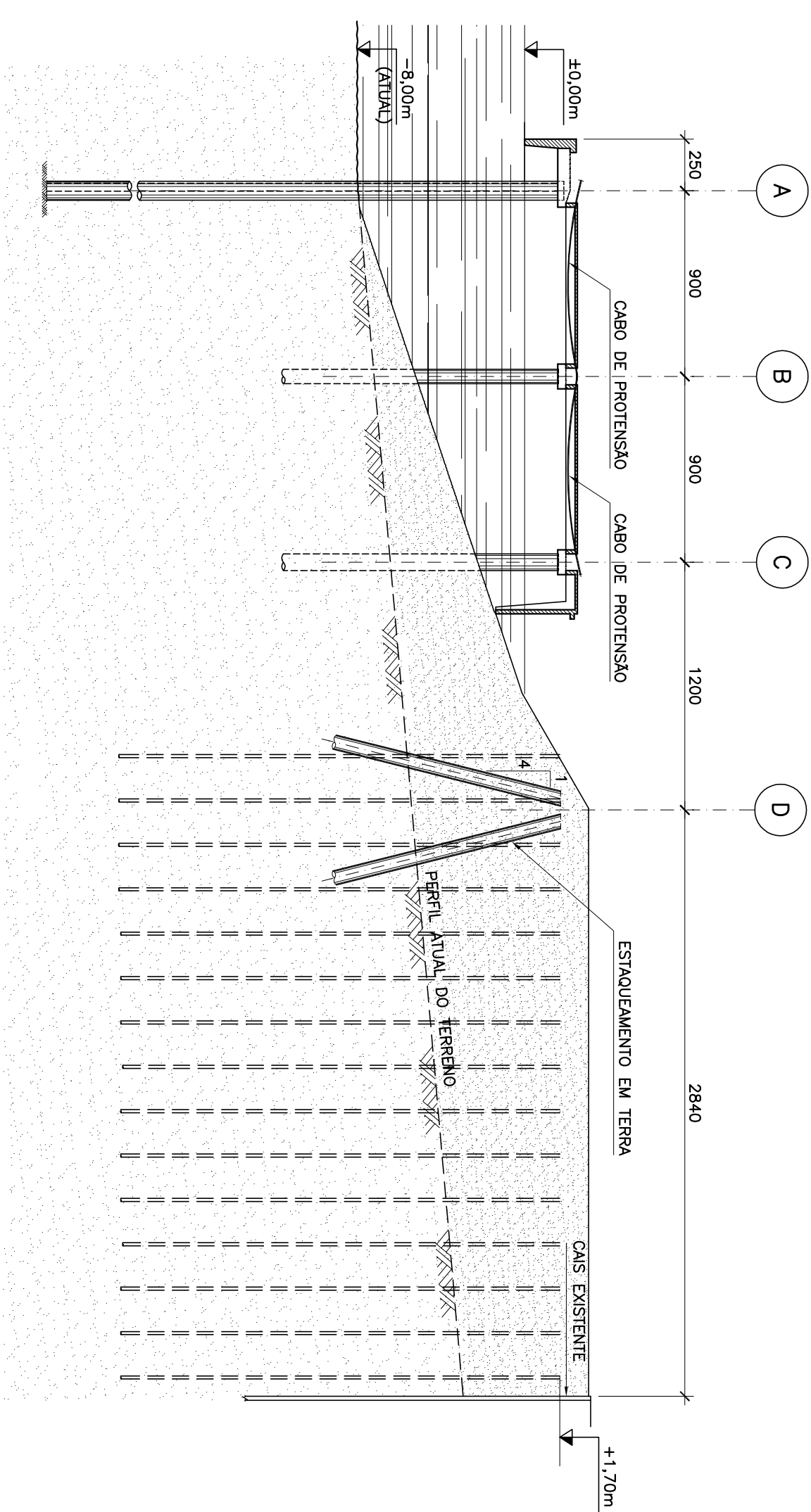
FASE 3 – COLOCAÇÃO DOS PRÉ-MOLDADOS DAS LAJES E PARAMENTOS

FASE 4 – CONFECÇÃO DO ATERRO E GEODRENOS

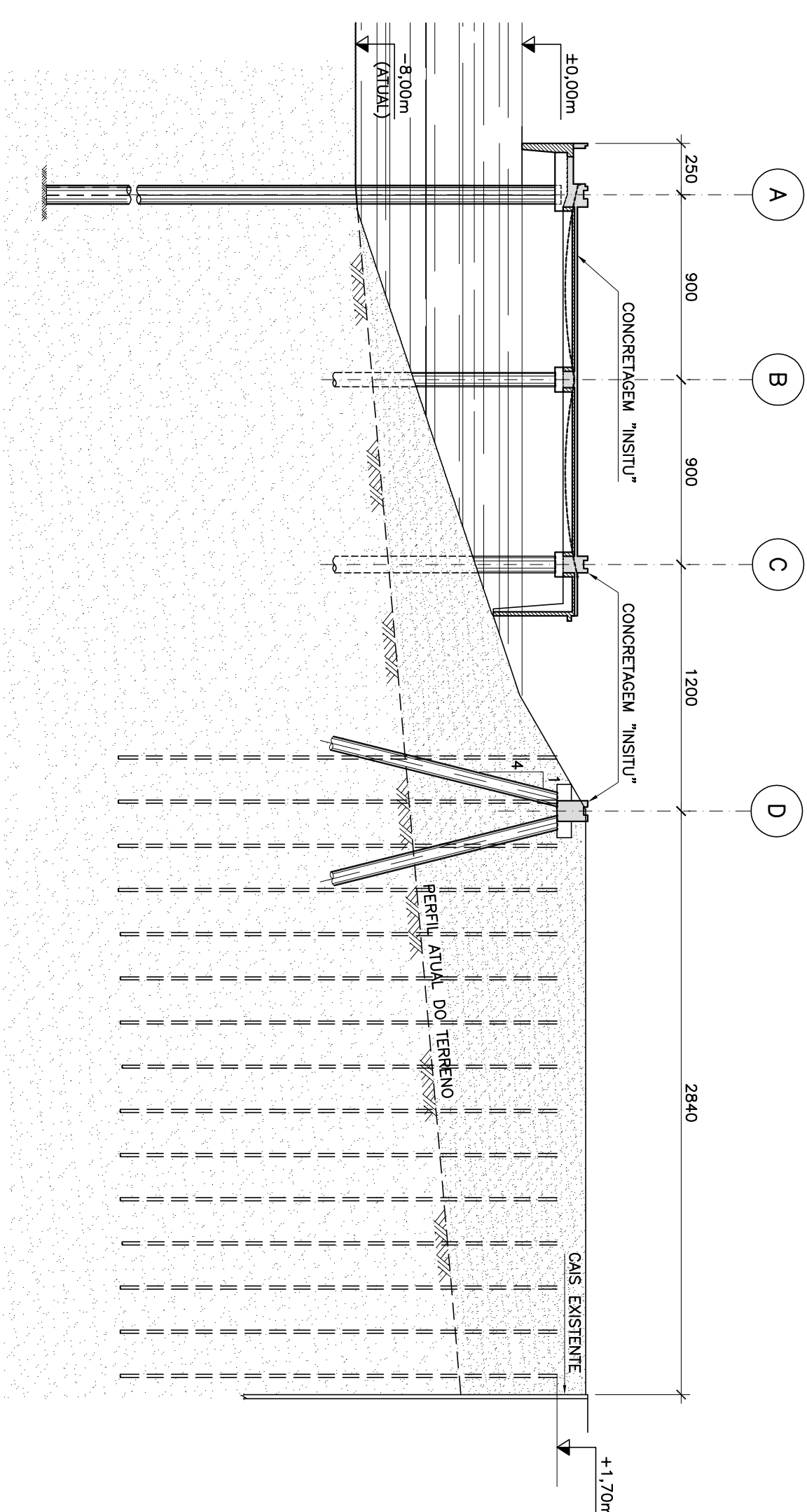


FASE 5 – COLOCAÇÃO DOS CABOS DE PROTENSÃO

FASE 6 – ESTAQUEAMENTO EM TERRA

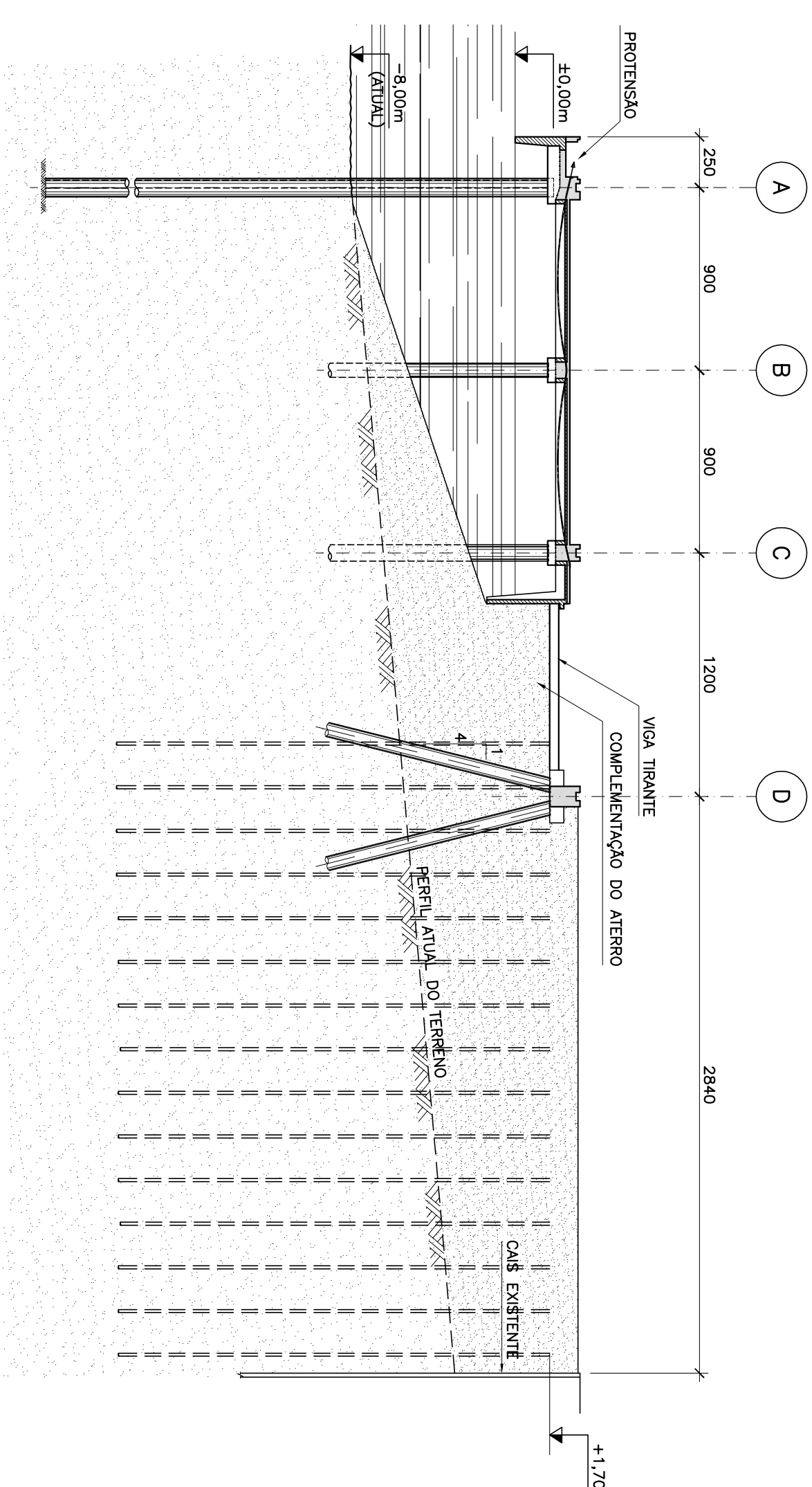


FASE 7 – CONCRETAGEM "INSITU"



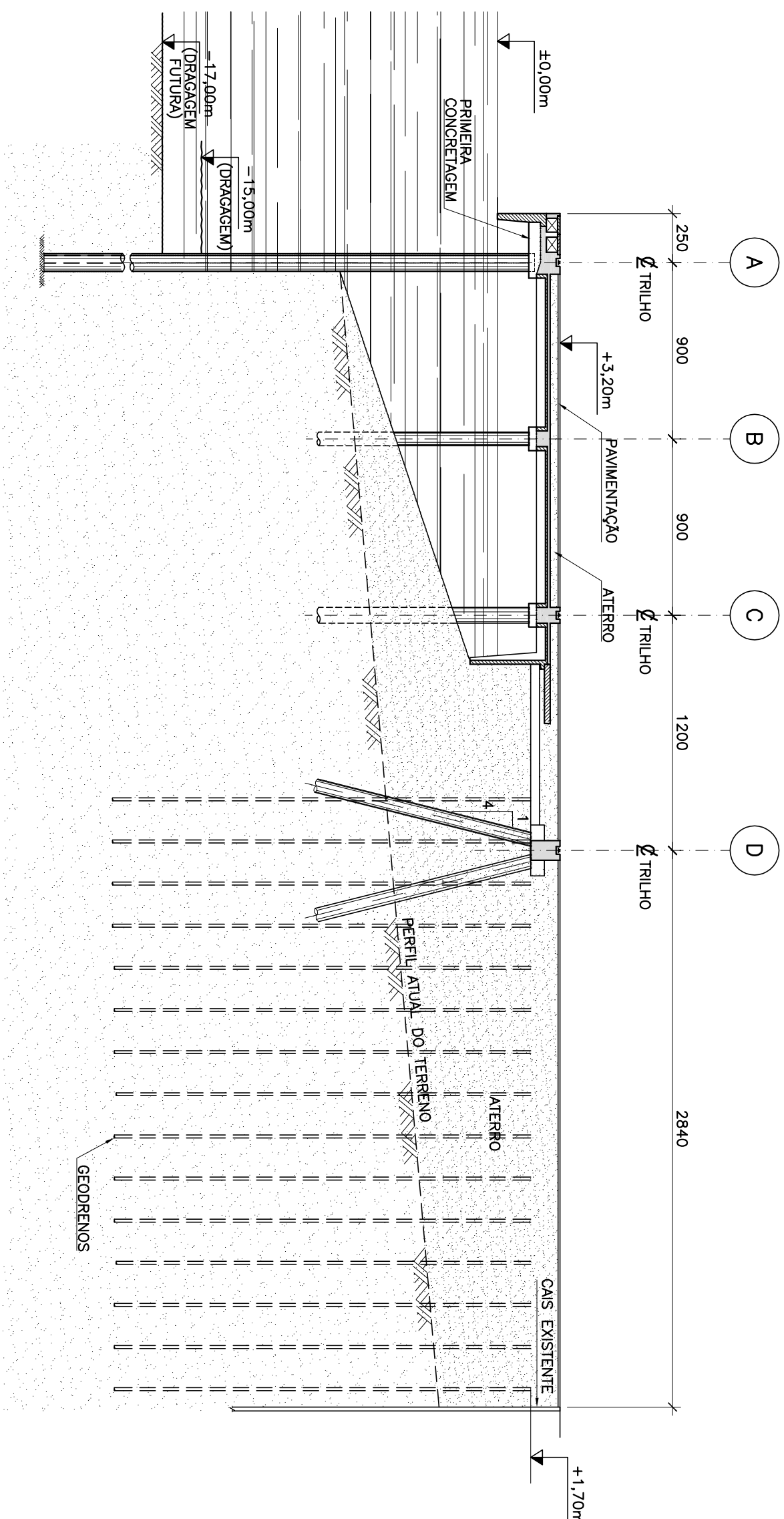
FASE 8-PROTENSÃO

FASE 10-VIGA TIRANTE




FASE 11-ACABAMENTO E ATERRO SOBRE O CAIS
FASE 12-DRAGAGEM

FASE 12-DRAGAGEM



| PLOTAGEM | | | |
|-----------------------|-----|-------|--|
| 1:1 | | | |
| LAYER | PEN | PEN | |
| COR. N° | N° | WIDTH | |
| 1 | 7 | 0.10 | |
| 2 | 7 | 0.20 | |
| 3 | 7 | 0.30 | |
| 4 | 7 | 0.40 | |
| 5 | 7 | 0.50 | |
| 6 | 7 | 0.60 | |
| 7 | 7 | 0.70 | |
| 8 | 7 | 0.80 | |
| 9 | 7 | 0.90 | |
| 10 | 7 | 1.00 | |
| 11 | 11 | .25 | |
| FORMATOS | | | |
| A1 | AIL | AD | |
| 841/5941028/941188/74 | | | |

| | | | | |
|---|------------|----------|------------|---------------------------------|
| 1 | 20/10/2010 | SAÍDA | C.M. | EMISSÃO INICIAL, PARA APROVAÇÃO |
| DATA | DECORRIDA | APPROVAL | DESCRIÇÃO | DAS REVISÕES |
| CLIENTE | | | | |
| GERENCIAMENTO | | | | |
| AMPLIAÇÃO MULTI-RIO/ MULTI-CAR | | | | |
| PROJETO | | | | |
| TÍTULO | | | | |
| CANIS | | | | |
| SEQUENCIA CONSTRUTIVA | | | | |
| DE-1029-CAR-EST-SEQ-01 | | | | |
| NUMERO | ESCALA | REVISÃO | DATA | |
| 1:250 | | 1 | 20/10/2010 | |
| RESPONSÁVEL TÉCNICO: ROBERTO PEOTTA | | | | |
| C. MANTOREAU | | | | |
| PROJETO MODELO 1029 | | | | |
| VERBAS | | | | |
| C.R. Nº 14.209-D-RJ | | | | |
| DESENHO | | | | |
| VERSÃO: C.B.R. | | | | |
| 1029-CRIST-SECO 4mg | | | | |
| 2010 | | | | |
|  <p>R. PEOTTA Engenharia & Consultoria Ltda.</p> <p>AVENIDA DAS AMÉRICAS, N° 4485 - SALA 208 BARRA DA TIJUCA - RIO DE JANEIRO - CEP 22031-000 TEL: (21)354-6550 FAX: (21)354-6570 E-MAIL: rpeotta@peotta.com.br WEBSTE: www.peotta.com.br</p> | | | | |